

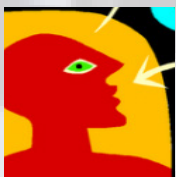
COMUNICACIÓN EFICAZ

CON PNL es un curso intensivo teórico-práctico para adquirir información y comprensión acerca de la Comunicación Humana (mediante exposiciones teóricas)

y una profunda experiencia gracias a los ejercicios de autoconocimiento y la práctica de los diferentes modelos de la **PNL**

PNL son las siglas de Programación Neurolingüística. Una disciplina de Desarrollo Personal que te ayuda a descubrir lo mejor de ti al explorar tu potencial y detectar los aprendizajes, las experiencias y las creencias limitantes que te impiden alcanzar tus metas.

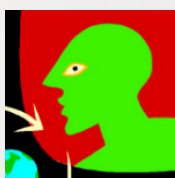
Básicamente desarrolla una metodología que enseña a usar la mente de manera más creativa y eficaz.



Los creadores de la PNL (Programación Neurolingüística) desarrollaron un modelo de comunicación verbal y no verbal fácil de aprender e implementar en tus patrones de comunicación.

Un curso para ayudarte a:

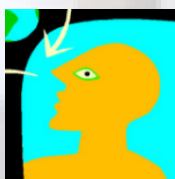
- **DESCUBRIR** como te comunicas contigo mismo/a y con los/as demás.
- **APRENDER** las técnicas de Comunicación Eficaz de la PNL.
- **DESARROLLAR** habilidades comunicativas para tu vida personal y profesional.
- **INCORPORAR** un programa de autoconocimiento, aprendizaje y cambio en tu vida.



El programa integra técnicas de otras disciplinas como la Oratoria, el Coaching Corporal, La Atención Consciente, el EFT, ...

Es también un curso introductorio a la Programación Neurolingüística (PNL) que será reconocido como una primera inversión económica, si decides inscribirte en nuestra Formación de Practitioner en PNL pues avalará tus conocimientos en esta metodología.

Al mismo tiempo es una oportunidad de nuevos aprendizajes para las personas que tienen un recorrido formativo en PNL, Coaching, Gestalt, Bionescodificación u otras disciplinas de Autoconocimiento, Terapia Personal, Psicología, Pedagogía, etc.



Un curso de gran interés para los profesionales de Terapia, Consulting, Ventas, Justicia, Coaching, Docencia, etc... Potenciando la eficacia de sus conversaciones.

Y en general, para todas las personas que comprenden que su comunicación interna y externa condiciona e interfiere en su calidad de vida, su salud y su bienestar. Otros beneficios:

- Gestionar el diálogo interno y las emociones.
- Facilitar relaciones personales de calidad.
- Mejorar la relación con el pasado y el futuro.
- Diseñar eficazmente los objetivos.
- Detectar y cambiar creencias limitantes.
- Propiciar cambios conversacionales.

PROGRAMA DEL CURSO:

VIERNES TARDE: LA COMUNICACION EFICAZ

Principios, Elementos y Estructura de la Comunicación Eficaz.
Comunicación interna y externa
El Feedback
Premisas de la Comunicación.

SÁBADO: HERRAMIENTAS DE LA PNL

Escucha Activa y Calibración
Sintonía o Rapport
Auto-conocimiento y Ventana de Johari
Relaciones Personales y Posiciones Perceptivas.

Sistema Representacional
Lenguaje VAK
Claves de Acceso a la Información.
Lenguaje Digital y Analógico.

DOMINGO: METAMODELO DEL LENGUAJE DE LA PNL

Estructura Profunda y Estructura de Superficie
Los Patrones Lingüísticos del Metamodelo.
Preguntas Inteligentes.
Modelos de Cambio: Estado Presente y Estado Deseado.

Para un óptimo seguimiento del curso, dispondrás de un completo **manual**.

Curso Comunicación Eficaz con PNL

"Para comunicar con eficacia hay que comprender que todos somos diferentes en cuanto a nuestro modo de percibir y representarnos el mundo, y utilizar esa comprensión como guía en nuestra comunicación"

Anthony Robbins

Horario:

Viernes: 16-20h

Sábado: 10h -14h y 16h-20h

Domingo: 10h-14h.

Horas lectivas: 16 en total.

Inversión: 180€

Forma de pago:

Inscripción: 50€ (a descontar del total)

"Si quieres, puedes"

Facilidades que te ofrecemos:

- Inscripciones 15 días antes del inicio: 150€

- En compañía de un familiar directo: 20% de descuento a cada uno.

**ABIERTO EL PLAZO DE INSCRIPCIÓN
PLAZAS LIMITADAS**

Si estás interesado/a en el curso y estas fechas no son convenientes para tí, solicita información de las próximas convocatorias previstas.



Imparte:
ROSA GUERRERO

Licenciada en Historia del Arte y Master-Coach y Trainer en PNL.

Socia Didacta de la AEPNL (Asociación Española de PNL)

Desde 1993 organiza formaciones y cursos de PNL con el Instituto PNL Spain, Institut Gestalt de Barcelona y PNL Madrid; aplicando sus técnicas en las intervenciones de Terapia y Coaching que ofrece en POSICION CERO.

Profesora de Yoga, formada en Diafreoterapia, Terapia Craneo Sacral y Kinesiología Holística. Diplomada en Pedagogía Sistemica.

Posee conocimientos de Constelaciones Familiares, Chi-Kung, Feldenkrais, Inteligencia Emocional, EFT y Eneagrama.

Información e inscripciones:

POSICION CERO

Técnicas Corporales y
Terapias Alternativas

C/ García Hernández, 7
35630 Antigua - Fuerteventura

Telf: 652 34 69 03

e-mail: rosa@posicioncero.es

www.posicioncero.es

Curso Intensivo de

Comunicación Eficaz

COACHING &

PNL



POSICION CERO